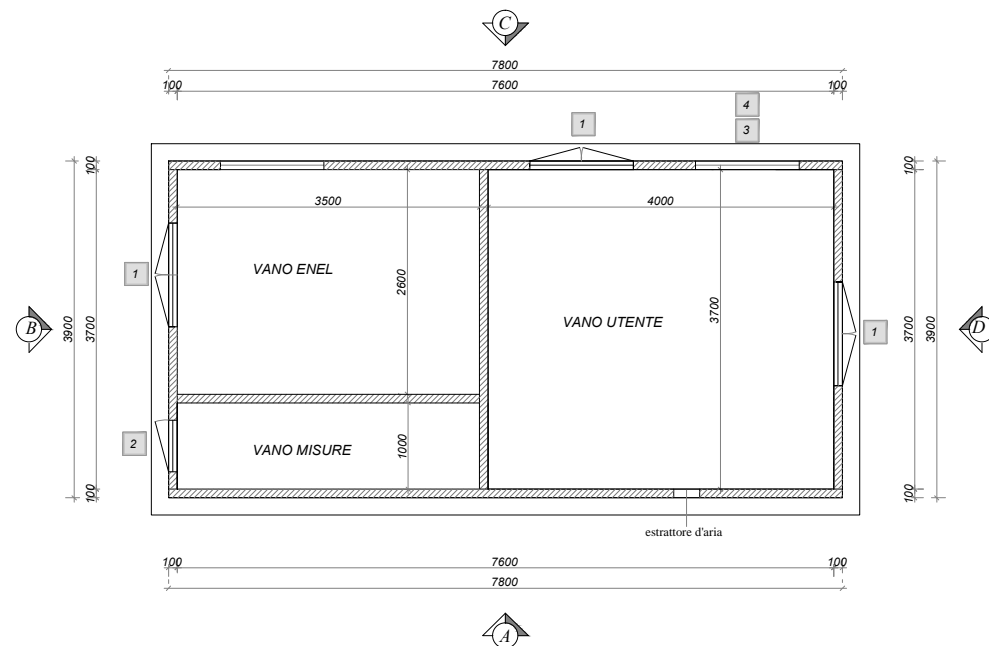


cod.05/P

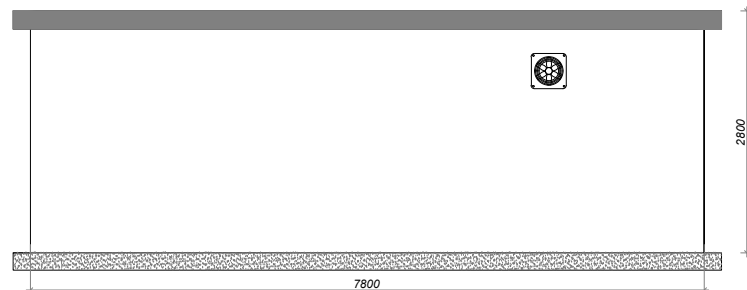
Cabina a pannelli prefabbricati in cemento armato vibrato

Dimensioni mm 7800x3900xh2800

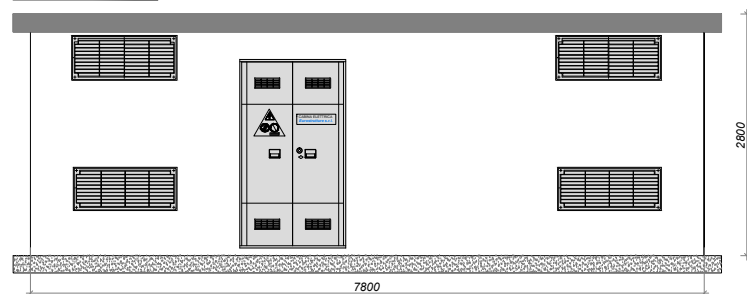
PIANTA CABINA A PANNELLI



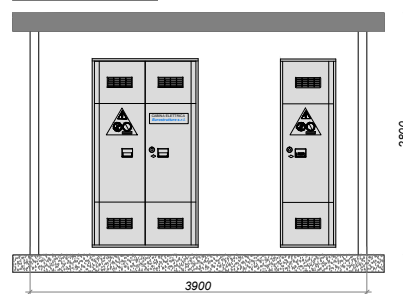
PROSPETTO A



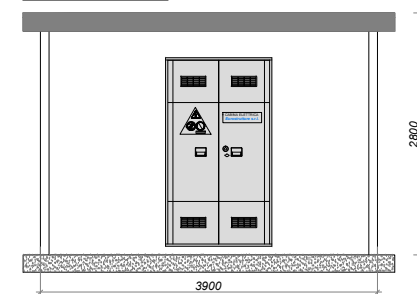
PROSPETTO C



PROSPETTO B



PROSPETTO D

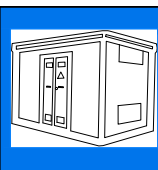


LEGENDA

- 1 PORTA A DUE ANTE IN VTR (utili mm 1115x2095)
- 2 PORTA AD UN'ANTA IN VTR (utili mm 542x2095)
- 3 GRIGLIA BASSA IN VTR (mm 1200x500)
- 4 GRIGLIA ALTA IN VTR (mm 1200x500)

Eurostrutture S.r.l.

Uffici e sede amministrativa
 Corso Umberto I, 55 - 80138 NAPOLI
 Tel. 081 5517055 - Fax 081 7648778
 Stabilimento di produzione
 S.S. n. 87 Km 20 + 600 - 81025 Marcianise (CE)



REDAZIONE GRAFICO

ARCH. R. MORIELLO

CONTROLLO GRAFICO

ING. E. D'ANDRIA

PROGETTISTA

ELETTRODI ESAB OK 4339/3,2

RESIST. SFORMO 140 Kg/cm²

BOCCOLE GOLFARI

MA 08 16

MA 12 18

MA ... 30

DATA

20.04.2011

TOLLERANZE

Strutture Monodim. L = ± 25 mm.

s = ± 10 mm.

Solai e Pannelli L = ± 20 mm.

s = ± 10 mm.

PROGETTO

PIANTA-PROSPETTI

REVISIONE N.

00

TAV.

1/1

SCALA

PESO STRUTTURA Q.II

CLS.

C 28/35

ACCIAIO

RETE ELETTR.

PEZZI

B 450 C

B 450 C

cod.
05/P