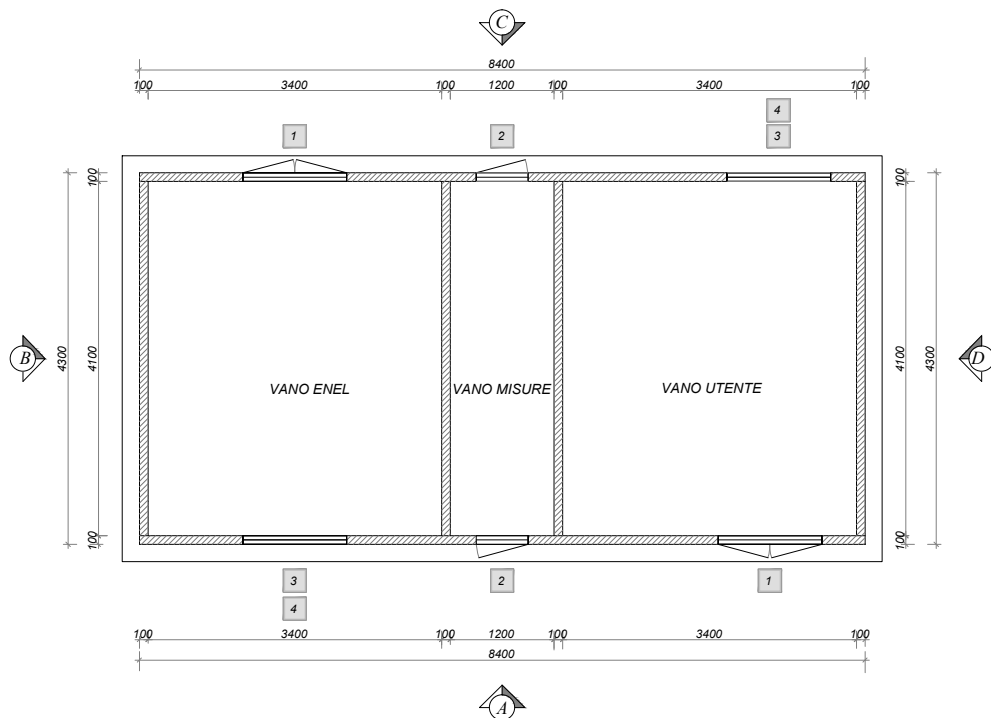


cod.04/P

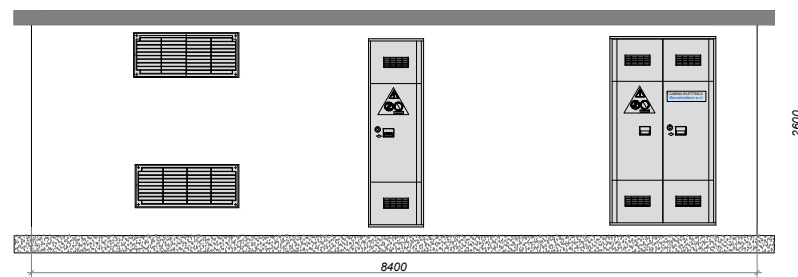
Cabina a pannelli prefabbricati in cemento armato vibrato

Dimensioni mm 8400x4300xh2600

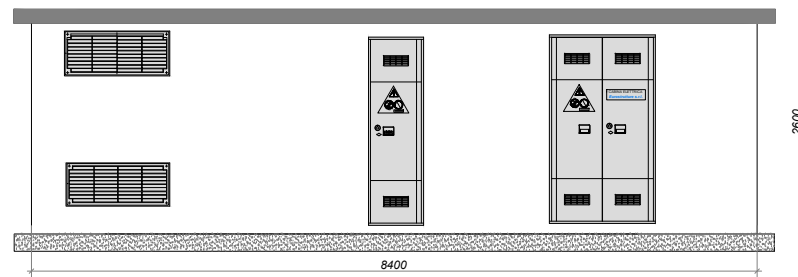
PIANTA CABINA A PANNELLI



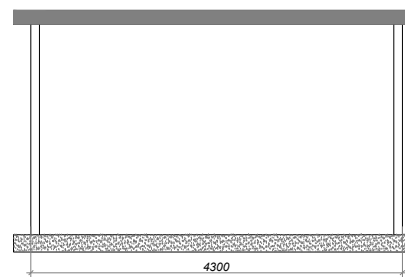
PROSPETTO A



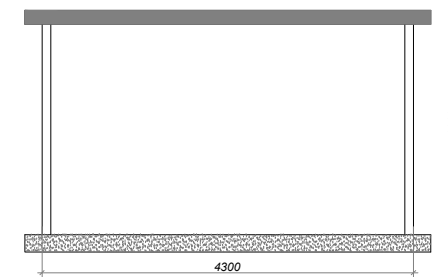
PROSPETTO C



PROSPETTO B



PROSPETTO D

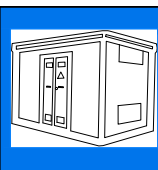


LEGENDA

- 1 PORTA A DUE ANTE IN VTR (utili mm 1115x2095)
- 2 PORTA AD UN'ANTA IN VTR (utili mm 542x2095)
- 3 GRIGLIA BASSA IN VTR (mm 1200x500)
- 4 GRIGLIA ALTA IN VTR (mm 1200x500)

Eurostrutture S.r.l.

Uffici e sede amministrativa
 Corso Umberto I, 55 - 80138 NAPOLI
 Tel. 081 5517055 - Fax 081 7648778
 Stabilimento di produzione
 S.S. n. 87 Km 20 + 600 - 81025 Marcianise (CE)



REDAZIONE GRAFICO
 ARCH. R. MORIELLO
 CONTROLLO GRAFICO
 ING. E. D'ANDRIA

PROGETTISTA
 ELETTRICI ESAB OK 4339/3,2
 RESIST. SFORMO 140 Kg/cm²
 BOCCOLE GOLFARI
 MA 08 16
 MA 12 18
 MA ... 30

DATA
 20.04.2011
 TOLLERANZE
 Strutture Monodim. Solai e Pannelli
 L = ± 25 mm. L = ± 20 mm.
 s = ± 10 mm. s = ± 10 mm.

PROGETTO
 PIANTA-PROSPETTI
 REVISIONE N.
 00

TAV. 1/1
 SCALA -----
 PESO STRUTTURA Q.II
 CLS. ACCIAIO B 450 C
 C 28/35 RETE ELETTR. B 450 C

cod. 04/P