

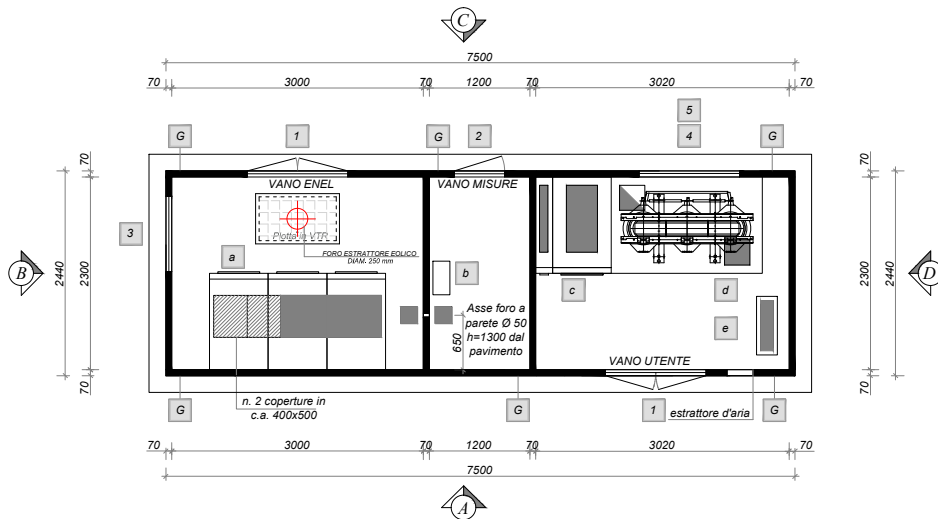
cod.06/M

Cabina monoblocco in cemento armato vibrato

ENEL/MISURE/UTENTE

Dimensioni mm 2440x7500xh2650

PIANTA DISPOSIZIONE APPARECCHIATURE ELETTROMECCANICHE E DISPOSIZIONE FORI A PAVIMENTO



LEGENDA

- 1 PORTA A DUE ANTE IN VTR (mm 1200x2150)
- 2 PORTA AD UN'ANTA IN VTR (mm 600x2150)
- 3 GRIGLIA ALTA IN VTR (mm 900x540)
- 4 GRIGLIA ALTA IN VTR (mm 1200x500)
- 5 GRIGLIA BASSA IN VTR (mm 1200x500)
- a MODULI MT ENEL
- b CONTATORE ENEL
- c MODULI MT UTENTE
- d TRASFORMATORE
- e MODULI BT UTENTE
- f VASCA DI FONDAZIONE
- g GOLFARI DI SOLLEVAMENTO
- FORI A PAVIMENTO
- COPERTURE
- COLORE FRONTE COPERTURA : CODICE RAL
- COLORE ESTERNO : CODICE RAL
- COLORE VASCA DI FONDAZIONE: CODICE RAL
- RIFINITURA ESTERNA : GRAFFIATO

CARATTERISTICHE TECNICHE CABINA

MATERIALI
La struttura del monoblocco sarà realizzata in conglomerato cementizio armato di classe Rck 350. Il calcestruzzo utilizzato sarà additivato con idonei fluidificanti-impermeabilizzanti al fine di ottenere adeguata protezione contro le infiltrazioni d'acqua per capillarità. Gli inerti saranno accuratamente scelti, costituiti da elementi non gelivi e non friabili, privi di sostanze organiche limose ed argillose. L'armatura sarà costituita da un doppio strato di reti elettrosaldate e da armature del tipo Fe B 44 K.

PARETI
Le pareti saranno realizzate in calcestruzzo vibrato confezionato con cemento ad alta resistenza adeguatamente armato e di spessore cm 7.

PAVIMENTO
Il pavimento avrà uno spessore di 9 cm e sarà dimensionato per un carico uniformemente distribuito non inferiore a 500 kg/mq.

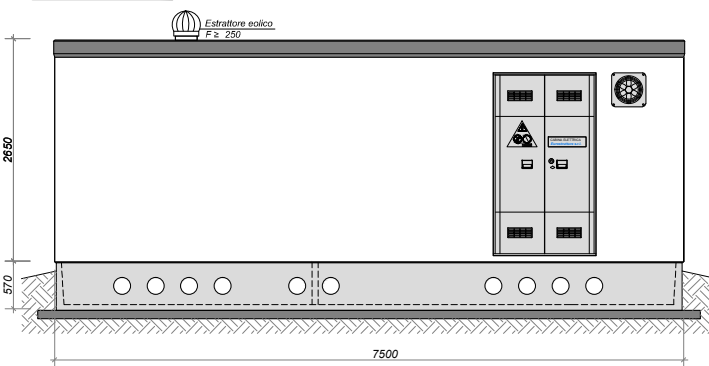
COPERTURA
La copertura del box sarà calcolata per un carico uniformemente distribuito di 400 kg/mq e ancorata alla struttura mediante boccole filettate. Per l'impermeabilizzazione del tetto sarà impiegata una guaina calatrana di spessore uguale a 4 mm, saldata al tetto a caldo, verniciata con pittura bituminosa di color alluminio.

FINITURE
Il box sarà rifinito a perfetta regola d'arte sia internamente che esternamente. Le pareti interne ed il soffitto saranno tinteggiate con pitture a base di resine sintetiche di colore bianco.

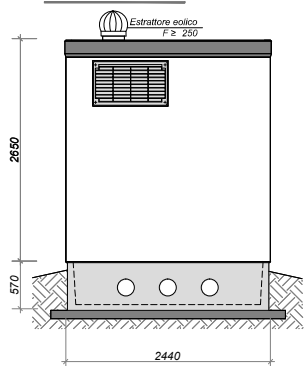
Le pareti esterne e l'elemento di copertura saranno trattati con rivestimento murale plastico idrorepellente costituito da resine sintetiche pregiate, polvere di quarzo, ossidi coloranti e additivi che garantiscono ottima resistenza agli agenti atmosferici, inalterabilità del colore alla luce solare e stabilità agli sbalzi di temperatura.

BASAMENTO
Preliminarmente alla posa in opera del box, sul sito prescelto è alloggiato il basamento, anch'esso prefabbricato e con dimensioni e caratteristiche conformi alla planimetria della cabina. Esso, disegnato come una vasca di altezza netta interna di 50 cm, costituisce la fondazione della cabina ed allo stesso tempo, attraverso dei fori opportunamente predisposti, consente il passaggio dei cavi dall'esterno all'interno della cabina box.

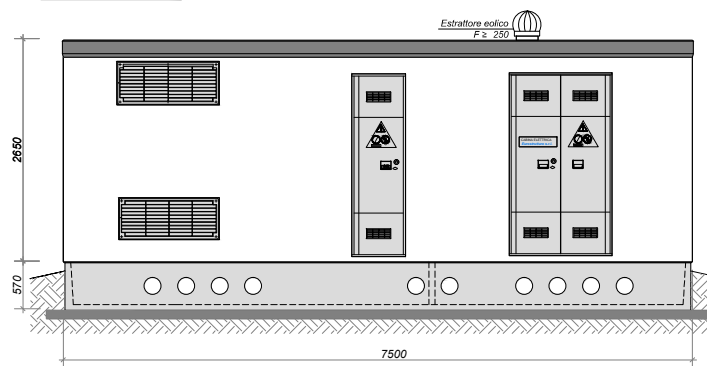
PROSPETTO A



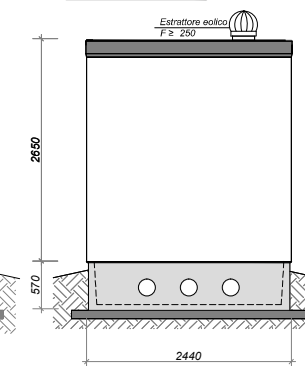
PROSPETTO B



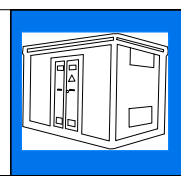
PROSPETTO C



PROSPETTO D



Eurostrutture S.r.l.
 Uffici e sede amministrativa
 Corso Umberto I, 55 - 80138 NAPOLI
 Tel. 081 5517055 - Fax 081 7648778
 Stabilimento di produzione
 S.S. n. 87 Km 20 + 600 - 81025 Marcianise (CE)



REDAZIONE GRAFICO	PROGETTISTA	
ARCH. R. MORIELLO	ELETTRODI ESAB OK 4339/3,2	DATA
CONTROLLO GRAFICO	RESIST. SFORMO 140 Kg/cm ²	20.04.2011
ING. E. D'ANDRIA	BOCCOLE	PROGETTO
	MA 08 <input type="checkbox"/> 16 <input type="checkbox"/>	PIANTA-PROSPETTI
	MA 12 <input checked="" type="checkbox"/> 18 <input type="checkbox"/>	REVISIONE N. 00
	MA ... <input type="checkbox"/> 30 <input checked="" type="checkbox"/>	TAV. 1/1
	GOLFARI	SCALA -----
	L = ± 25 mm.	PESO STRUTTURA Q.I.I.
	s = ± 10 mm.	CL. ACCIAIO B 450 C
	L = ± 20 mm.	RETE ELETT. B 450 C
	s = ± 10 mm.	

cod. 06/M