

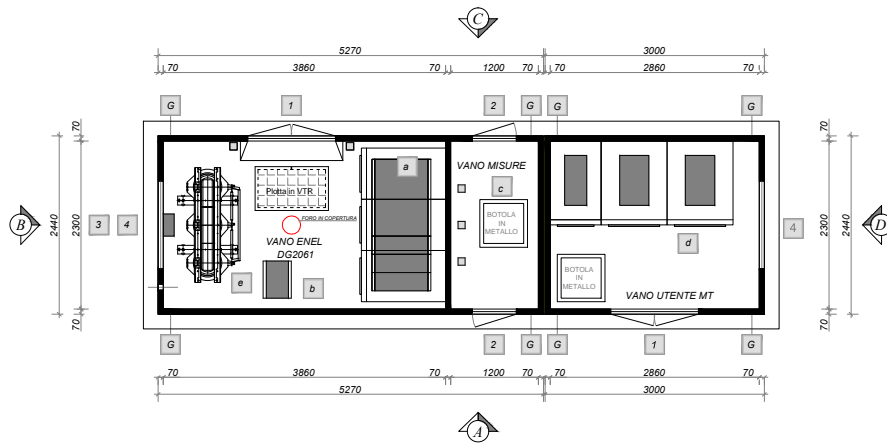
# cod.11/M

## Cabine monoblocco in cemento armato vibrato

## ENEL/MISURE + UTENTE MT

## Dimensioni mm 2440x5270xh2650 Dimensioni mm 2440x3000xh2650

### PIANTA DISPOSIZIONE APPARECCHIATURE ELETTROMECCANICHE E DISPOSIZIONE FORI A PAVIMENTO



### LEGENDA

- 1 PORTA A DUE ANTE IN VTR (mm 1200x2150)
- 2 PORTA AD UN'ANTA IN VTR (mm 600x2150)
- 3 GRIGLIA ALTA IN VTR (mm 1200x500)
- 4 GRIGLIA BASSA IN VTR (mm 1200x500)
- a MODULI MT ENEL
- b MODULI BT ENEL
- c CONTATORE ENEL
- d MODULI MT UTENTE
- e TRASFORMATORE
- f VASCA DI FONDAZIONE
- g GOLFARI DI SOLLEVAMENTO
- FORI A PAVIMENTO
- COBERTURE
- COLORE FRONTE COPERTURA : CODICE RAL
- COLORE ESTERNO : CODICE RAL
- COLORE VASCA DI FONDAZIONE: CODICE RAL
- RIFINITURA ESTERNA : GRAFFIATO

### CARATTERISTICHE TECNICHE CABINA

**MATERIALI**  
La struttura del monoblocco sarà realizzata in conglomerato cementizio armato di classe Rck 350. Il calcestruzzo utilizzato sarà additivato con idonei fluidificanti-impermeabilizzanti al fine di ottenere adeguata protezione contro le infiltrazioni d'acqua per capillarità. Gli inerti saranno accuratamente scelti, costituiti da elementi non gelivi e non friabili, privi di sostanze organiche limose ed argillose. L'armatura sarà costituita da un doppio strato di reti elettrosaldate e da armature del tipo Fe B 44 K.

**PARETI**  
Le pareti saranno realizzate in calcestruzzo vibrato confezionato con cemento ad alta resistenza adeguatamente armato e di spessore cm 7.

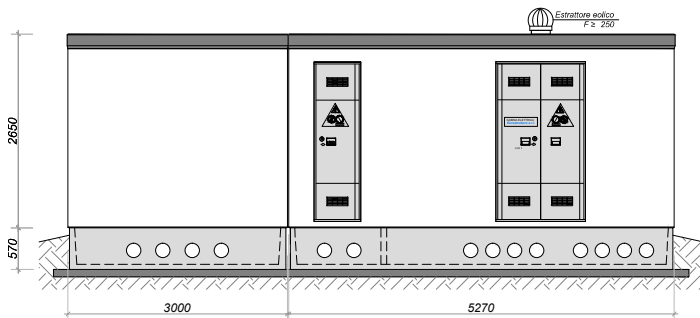
**PAVIMENTO**  
Il pavimento avrà uno spessore di 9 cm e sarà dimensionato per un carico uniformemente distribuito non inferiore a 500 kg/mq.

**COPERTURA**  
La copertura del box sarà calcolata per un carico uniformemente distribuito di 400 kg/mq e ancorata alla struttura mediante boccole filettate. Per l'impermeabilizzazione del tetto sarà impiegata una guaina catramata di spessore uguale a 4 mm, saldata al tetto a caldo, verniciata con pittura bituminosa di color alluminio.

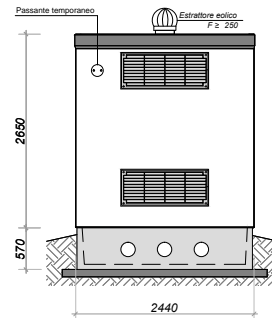
**FINITURE**  
Il box sarà rifinito a perfetta regola d'arte sia internamente che esternamente. Le pareti interne ed il soffitto saranno tinteggiati con pitture a base di resine sintetiche di colore bianco. Le pareti esterne e l'elemento di copertura saranno trattati con rivestimento murale plastico idrorepellente costituito da resine sintetiche pregiate, polvere di quarzo, ossidi coloranti e additivi che garantiscono ottima resistenza agli agenti atmosferici, inalterabilità del colore alla luce solare e stabilità agli sbalzi di temperatura.

**BASSAMENTO**  
Preliminarmente alla posa in opera del box, sul sito prescelto e all'ingombro del basamento, anch'esso prefabbricato e con dimensioni e caratteristiche conformi alla planimetria della cabina. Esso, disegnato come una vasca di altezza netta interna di 50 cm, costituisce la fondazione della cabina ed allo stesso tempo, attraverso dei fori opportunamente predisposti, consente il passaggio dei cavi dall'esterno all'interno della cabina box.

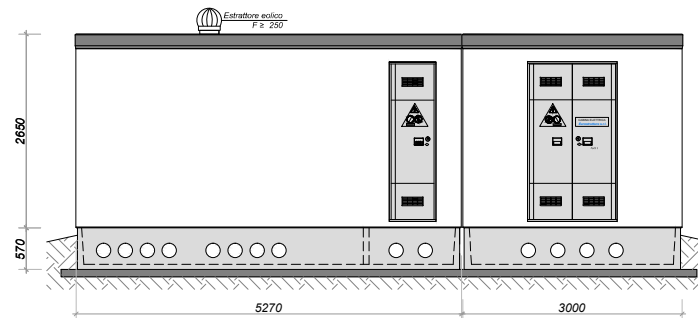
PROSPETTO A



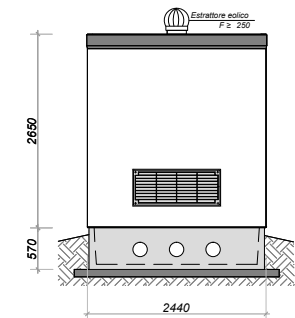
PROSPETTO B



PROSPETTO C

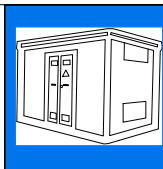


PROSPETTO D



# Eurostrutture S.r.l.

Uffici e sede amministrativa  
Corso Umberto I, 55 - 80138 NAPOLI  
Tel. 081 5517055 - Fax 081 7648778  
Stabilimento di produzione  
S.S. n. 87 Km 20 + 600 - 81025 Marcianise (CE)



REDAZIONE GRAFICO  
ARCH. R. MORIELLO  
CONTROLLO GRAFICO  
ING. E. D'ANDRIA

PROGETTISTA  
ELETTRIODI ESAB OK 4339/3,2  
RESIST. SFORMO 140 Kg/cm<sup>2</sup>  
BOCCOLE MA 08  MA 12  MA ...   
GOLFARI  16  18  30

DATA  
20.04.2011  
TOLLERANZE  
Strutture Monodim. L = ± 25 mm. s = ± 10 mm.  
Solai e Pannelli L = ± 20 mm. s = ± 10 mm.

PROGETTO  
PIANTA-PROSPETTI  
REVISIONE N. 00

TAV. 1/1  
PESO STRUTTURA Q.I.I.  
CLS. C 28/35  
ACCIAIO  
RETE ELETT. B 450 C

SCALA  
-----  
PEZZI  
B 450 C  
B 450 C  
cod. 11/M