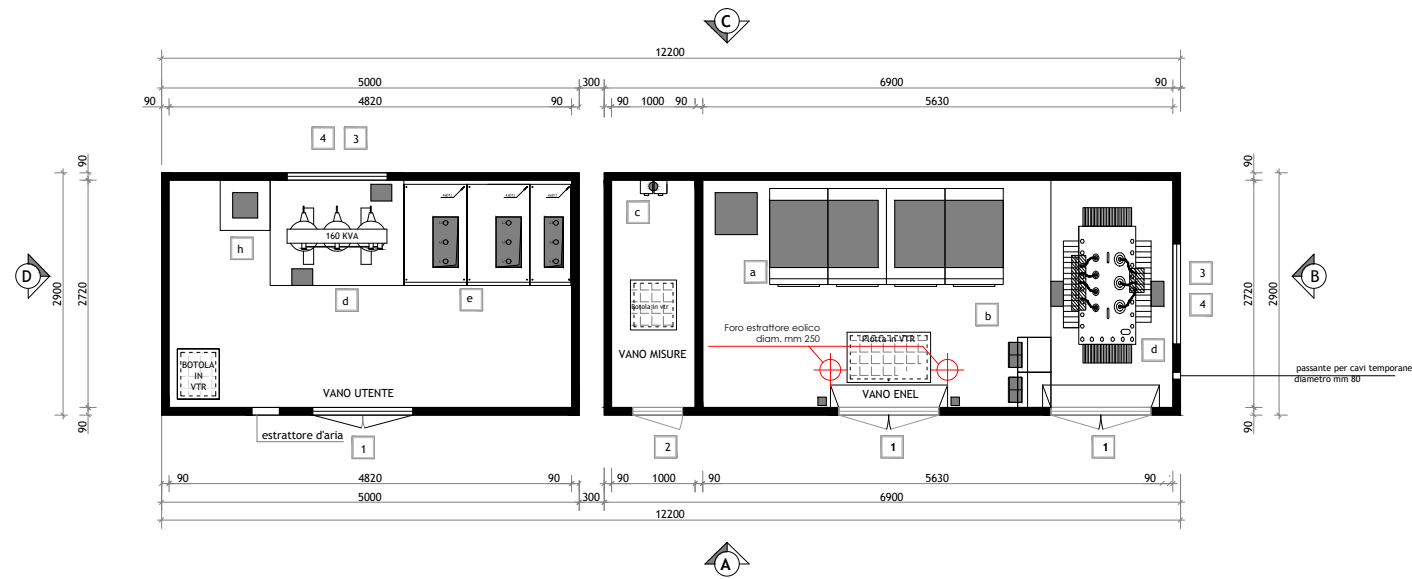


# CABINA MONOBLOCCO IN C.A.V.

cod. 03/L

ENEL/MISURE dim. mm 2900x6900x2780\_SECONDO DG 2092 ED.2  
 UTENTE MT/TR/BT dim. mm 2900x5000x2780

## PIANTA CABINA



## LEGENDA

- 1 PORTA A DUE ANTE IN VTR ( mm 1200x2150)
- 2 PORTA AD UN'ANTA IN VTR ( mm 600x2150)
- 3 GRIGLIA ALTA IN VTR (mm 1200x500)
- 4 GRIGLIA BASSA IN VTR (mm 1200x500)
- a MODULI MT ENEL
- b MODULI BT ENEL
- c CONTATORE ENEL
- d TRASFORMATORE
- e MODULI MT UTENTE
- g MODULI BT UTENTE
- F VASCA DI FONDAZIONE
- FORI A PAVIMENTO
- COPERTURE
- COLORE FRONTE COPERTURA : DA DEFINIRE
- COLORE ESTERNO : DA DEFINIRE
- COLORE VASCA DI FONDAZIONE: GRIGIO CEMENTO
- RIFINITURA ESTERNA : GRAFFIATO

## CARATTERISTICHE TECNICHE CABINA

**MATERIALI**  
 La struttura del monoblocco sarà realizzata in conglomerato cementizio armato di classe C 40/50. Il calcestruzzo utilizzato sarà additivato con idonei fluidificanti-impermeabilizzanti al fine di ottenere adeguata protezione contro le infiltrazioni d'acqua per capillarità. Gli inerti saranno accuratamente scelti, costituiti da elementi non gelivi e non friabili, privi di sostanze organiche limose ed argillose. L'armatura sarà costituita da un doppio strato di reti elettrosaldate e da armature del tipo Fe B450 C.

**PARETI**  
 Le pareti saranno realizzate in calcestruzzo vibrato confezionato con cemento ad alta resistenza adeguatamente armato e di spessore cm 9.

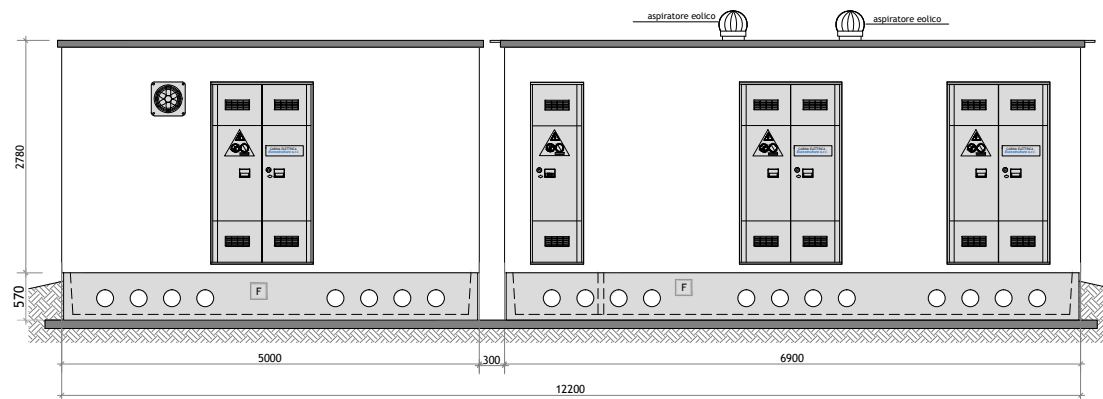
**PAVIMENTO**  
 Il pavimento avrà uno spessore di 10 cm e sarà dimensionato per un carico uniformemente distribuito non inferiore a 500 kg/mq, carico mobile, da poter posizionare ovunque di 3000 daN, distribuito su quattro appoggi situati ai vertici di un quadrato di 1 m di lato.

**COPERTURA**  
 La copertura del box sarà calcolata per un carico uniformemente distribuito di 400 kg/mq e ancorata alla struttura mediante boccole filettate. Per l'impermeabilizzazione del tetto sarà impiegata una guaina catramata di spessore uguale a 4 mm, saldata al tetto a caldo, verniciata con pittura bituminosa di color alluminio.

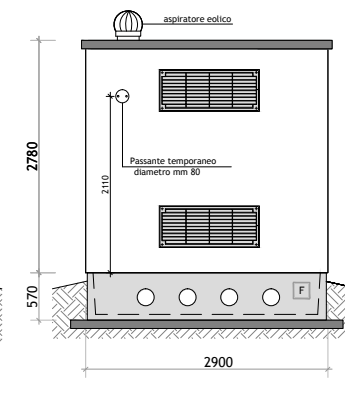
**FINITURE**  
 Il box sarà rifinito a perfetta regola d'arte sia internamente che esternamente. Le pareti interne ed il soffitto saranno tinteggiate con pitture a base di resine sintetiche di colore bianco. Le pareti esterne e l'elemento di copertura saranno trattati con rivestimento murale plastico idrorepellente costituito da resine sintetiche pregiate, polvere di quarzo, ossidi coloranti e additivi che garantiscono ottima resistenza agli agenti atmosferici, inalterabilità del colore alla luce solare e stabilità agli sbalzi di temperatura.

**BASAMENTO**  
 Preliminarmente alla posa in opera del box, sul sito prescelto è alloggiato il basamento, anch'esso prefabbricato e con dimensioni e caratteristiche conformi alla planimetria della cabina. Esso, disegnato come una vasca di altezza netta interna di 50 cm, costituisce la fondazione della cabina ed allo stesso tempo, attraverso dei fori opportunamente predisposti, consente il passaggio dei cavi dall'esterno all'interno della cabina box.

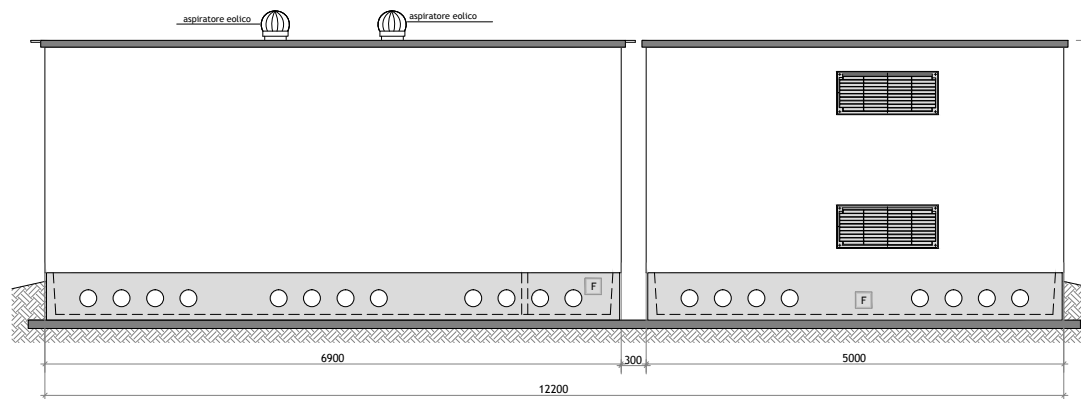
PROSPETTO A



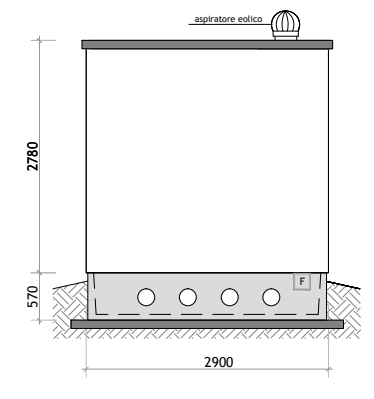
PROSPETTO B



PROSPETTO C



PROSPETTO D



**Eurostrutture**  
 CABINE ELETTRICHE PREFABBRICATE

Uffici e sede amministrativa  
 Corso Umberto I, 55  
 80138 NAPOLI  
 Tel. 081 5517055 - Fax 081 7648778  
 Stabilimento di produzione  
 S.S. n. 87 Km 20 + 600  
 81025 Marcanise (CE)  
 Tel. 0823 821239 - Fax 0823 821043

REDAZIONE GRAFICO  
 ARCH. R. MORIELLO  
 CONTROLLO GRAFICO  
 ING. E. D'ANDRIA

PROGETTISTA  
 ELETTRODI ESAB OK 4339/3,2  
 RESIST. SFORMO 140 Kg/cmq  
 BOCCOLE  
 MA 08    
 MA 12    
 MA ...    
 GOLFARI  
 Ø 16   
 Ø 18   
 Ø 30

DATA  
 01.01.2012  
 TOLLERANZE  
 Strutture Monodim. Solai e Pannelli  
 L = ± 25 mm. L = ± 20 mm.  
 s = ± 10 mm. s = ± 10 mm.

PROGETTO  
 PIANTA-PROSPETTI  
 REVISIONE N.  
 00

TAV.  
 1/1  
 PESO STRUTTURA  
 Q.li  
 CLS. ACCIAIO  
 C 28/35 RETE ELETTTR.

SCALA  
 -----  
 PEZZI  
 B 450 C  
 B 450 C

cod.  
 03/L