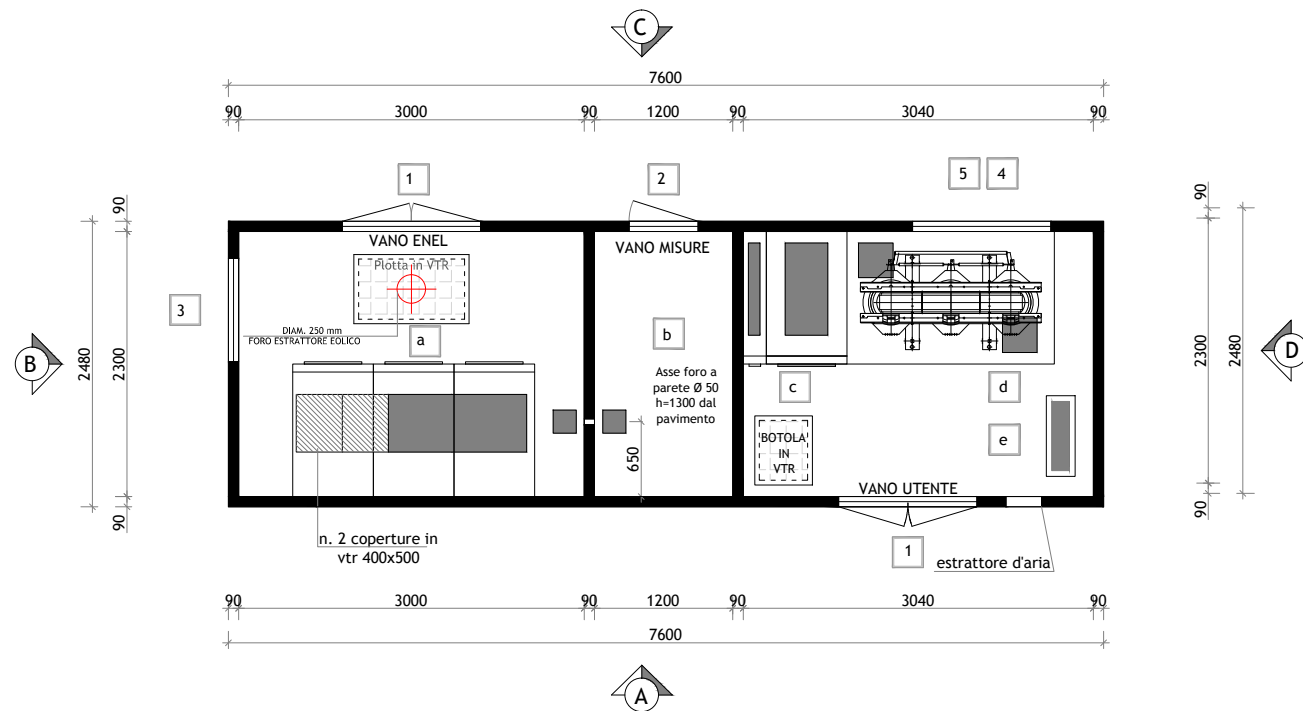


CABINA MONOBLOCCO IN C.A.V.

cod. 06/M

ENEL/MISURE /UTENTE dim. mm 2480x7600x2660_SECONDO DK5640

PIANTA CABINA



LEGENDA

- 1 PORTA A DUE ANTE IN VTR (mm 1200x2150)
- 2 PORTA AD UN'ANTA IN VTR (mm 600x2150)
- 3 GRIGLIA ALTA IN VTR (mm 900x540)
- 4 GRIGLIA ALTA IN VTR (mm 1200x500)
- 5 GRIGLIA BASSA IN VTR (mm 1200x500)
- a MODULI MT ENEL
- b CONTATORE ENEL
- c MODULI MT UTENTE
- d TRASFORMATORE
- e MODULI BT UTENTE
- F VASCA DI FONDAZIONE

- FORI A PAVIMENTO
- ▨ COPERTURE
- COLORE FRONTE COPERTURA : DA DEFINIRE
- COLORE ESTERNO : DA DEFINIRE
- COLORE VASCA DI FONDAZIONE: GRIGIO CEMENTO
- ▨ RIFINITURA ESTERNA : GRAFFIATO

CARATTERISTICHE TECNICHE CABINA

MATERIALI

La struttura del monoblocco sarà realizzata in conglomerato cementizio armato di classe C 40/50. Il calcestruzzo utilizzato sarà additivato con idonei fluidificanti-impermeabilizzanti al fine di ottenere adeguata protezione contro le infiltrazioni d'acqua per capillarità. Gli inerti saranno accuratamente scelti, costituiti da elementi non gelivi e non friabili, privi di sostanze organiche limose ed argillose. L'armatura sarà costituita da un doppio strato di reti elettrosaldate e da armature del tipo Fe B450 C.

PARETI

Le pareti saranno realizzate in calcestruzzo vibrato confezionato con cemento ad alta resistenza adeguatamente armato e di spessore cm 9.

PAVIMENTO

Il pavimento avrà uno spessore di 10 cm e sarà dimensionato per un carico uniformemente distribuito non inferiore a 500 kg/mq, carico mobile, da poter posizionare ovunque di 3000 daN, distribuito su quattro appoggi situati ai vertici di un quadrato di 1 m di lato.

COPERTURA

La copertura del box sarà calcolata per un carico uniformemente distribuito di 400 kg/mq e ancorata alla struttura mediante boccole filettate. Per l'impermeabilizzazione del tetto sarà impiegata una guaina catramata di spessore uguale a 4 mm, saldata al tetto a caldo, verniciata con pittura bituminosa di color alluminio.

FINITURE

Il box sarà rifinito a perfetta regola d'arte sia internamente che esternamente. Le pareti interne ed il soffitto saranno tinteggiate con pitture a base di resine sintetiche di colore bianco.

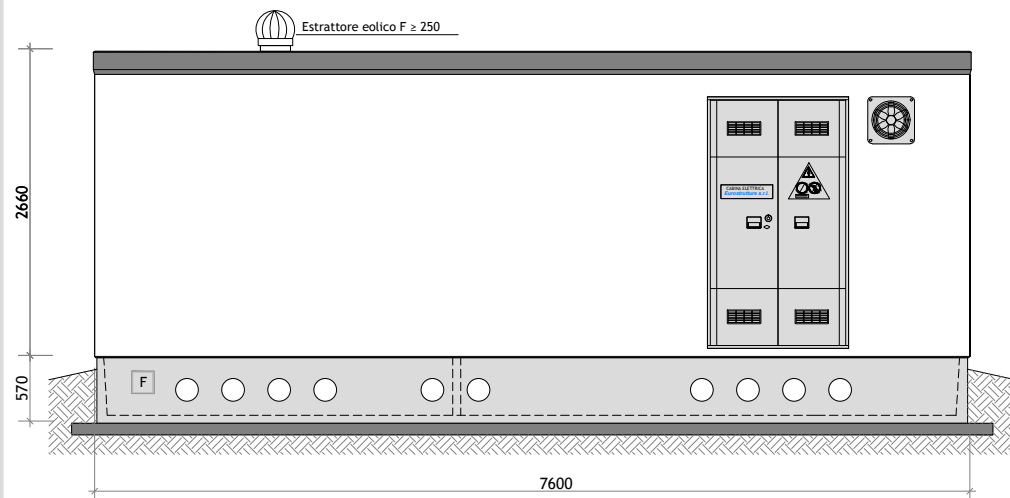
Le pareti esterne e l'elemento di copertura saranno trattati con rivestimento murale plastico idrorepellente costituito da resine sintetiche pregiate, polvere di quarzo, ossidi coloranti e additivi che garantiscono ottima resistenza agli agenti atmosferici, inalterabilità del colore alla luce solare e stabilità agli sbalzi di temperatura.

BASAMENTO

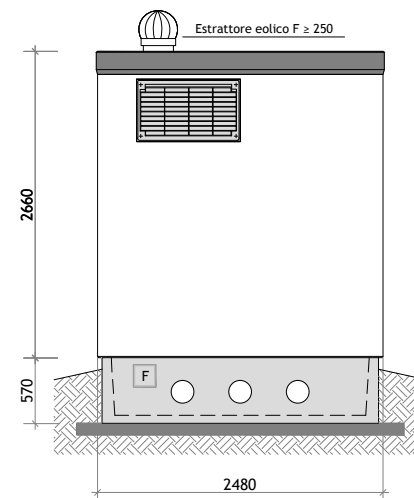
Preliminarmente alla posa in opera del box, sul sito prescelto è alloggiato il basamento, anch'esso prefabbricato e con dimensioni e caratteristiche conformi alla planimetria della cabina.

Esso, disegnato come una vasca di altezza netta interna di 50 cm, costituisce la fondazione della cabina ed allo stesso tempo, attraverso dei fori opportunamente predisposti, consente il passaggio dei cavi dall'esterno all'interno della cabina box.

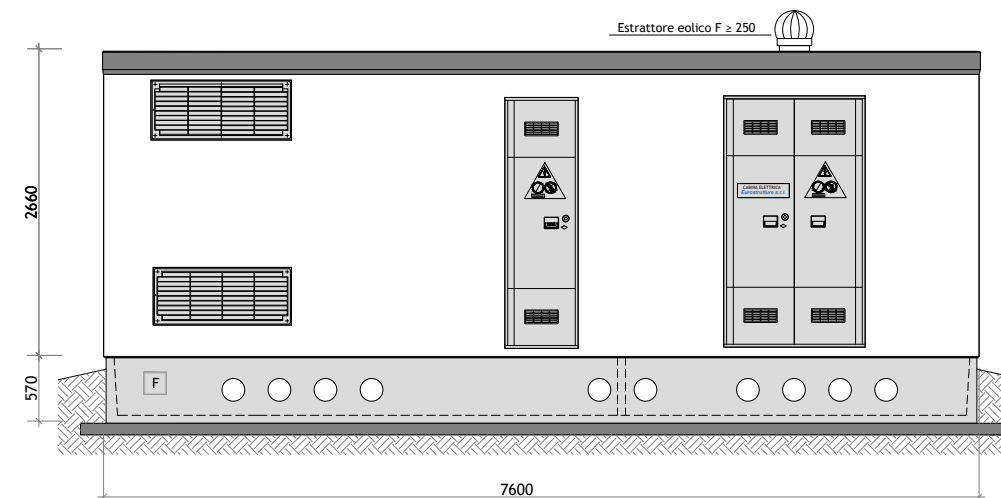
PROSPETTO A



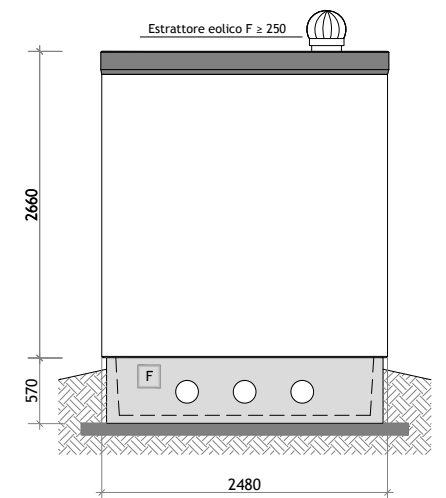
PROSPETTO B



PROSPETTO C



PROSPETTO D



Eurostrutture
CABINE ELETTRICHE PREFABBRICATE

Uffici e sede amministrativa
Corso Umberto I, 55
80138 NAPOLI
Tel. 081 5517055 - Fax 081 7648778
Stabilimento di produzione
S.S. n. 87 Km 20 + 600
81025 Marcellanise (CE)
Tel. 0823 821239 - Fax 0823 821043

REDAZIONE GRAFICO

ARCH. R. MORIELLO

CONTROLLO GRAFICO

ING. E. D'ANDRIA

PROGETTISTA

ELETTRODI ESAB OK 4339/3,2

RESIST. SFORMO 140 Kg/cmq

BOCCOLE MA 08 MA 12 MA ...

GOLFARI \varnothing 16 \varnothing 18 \varnothing 30

DATA

01.01.2012

TOLLERANZE

Strutture Monodim. L = ± 25 mm. s = ± 10 mm. Solai e Pannelli L = ± 20 mm. s = ± 10 mm.

PROGETTO

PIANTA-PROSPETTI

REVISIONE N.

00

TAV.

1/1

PESO STRUTTURA Q.li

CLS. C 28/35

ACCIAIO RETE ELETTTR.

SCALA

PEZZI

B 450 C B 450 C

cod. 06/M